

OBCE

Observatoire Breton du Changement
Sur les Estrans

L'Observatoire Breton du Changement sur les Estrans



Une voix pour la nature



Constat :

Les estrans sont un enjeu fort en Bretagne.

beaucoup reste à faire (**déficit de connaissance, et d'actions de conservation**)

Le milieu associatif environnemental a des atouts spécifiques (nombre d'observateurs bénévoles) et pouvoir de mobilisation. Bretagne Vivante a lancé un projet participatif et collaboratif complémentaire des programmes scientifiques existants...

Objectif :

Contribuer à la mise en évidence et la compréhension des changements (global et local) de la biodiversité des estrans pour une meilleure conservation

Moyens :

Un outil associatif, participatif et collaboratif régional pour préciser le statut et la dynamique de la biodiversité intertidale.



**Développement des
compétences taxonomiques
et écologiques sur les
estran et mise en réseau au
niveau régional**

Eviter la perte de compétence de l'expertise dans l'identification des espèces intertidales en créant un groupe naturaliste « faune flore des estrans » d'amateurs formés en taxonomie intertidale :

Organisation

Coordination à Brest :

- **Christian Hily** (bénévole, initiateur du projet, validation et bancarisation)
- **Gabin Droual** (taxonomiste professionnel et bénévole BV)
- **Marie Capoulade** (responsable scientifique de BV)
- **Pierre le Dorze** gestionnaire de base de données de BV
- **Emmanuelle Pfaff** Sigiste de BV et administratrice Serena
- **Virginie Antoine** chargée de mission mer à BV

Mise en réseau, animation régionale et locale

formation à la taxonomie à partir des antennes locales de BV (Rance-Emeraude, Morlaix, Brest, Concarneau, Lorient, Vannes, Estuaire-Loire-Océan) (environ 110 bénévoles impliqués) + appui local des salariés BV animateurs en estran

Groupe de correspondants experts en appui et collaboration Vivarmor (estran22)

Premier Objectif 2019-2021

**Acquérir de nouvelles connaissances sur les espèces intertidales
Etablir le statut et la répartition régionale de certaines d'entre elles**

Les actions prioritaires

- 1 - Caractériser l'érosion de la biodiversité d'espèces autochtones particulières (sensibles, déterminantes, rares)**
- 2 – Caractériser les changements de la biodiversité induits par les réchauffement climatique (suivi d'espèces en limite d'aire de répartition géographique)**
- 3 – Caractériser les changements de la biodiversité induits par les espèces exogènes**

Comment?



Protocole?
ultra simplifié :
Inventaire qualitatif des
espèces dans le
maximum de sites
différents.



- **Données de présence** : remontée des observations pour validation, bancarisation/normalisation sous Serena,

Cibles principales : Espèces de la faune des milieux rocheux identifiables sur place (éthique : inventaire non destructif)

- Réalisation de fiches espèces prémisses des fiches de synthèse d'un atlas (déjà prêtes : Comatule, oursin violet , asterines, polychètes ...)
- Réalisation de cartes de répartition

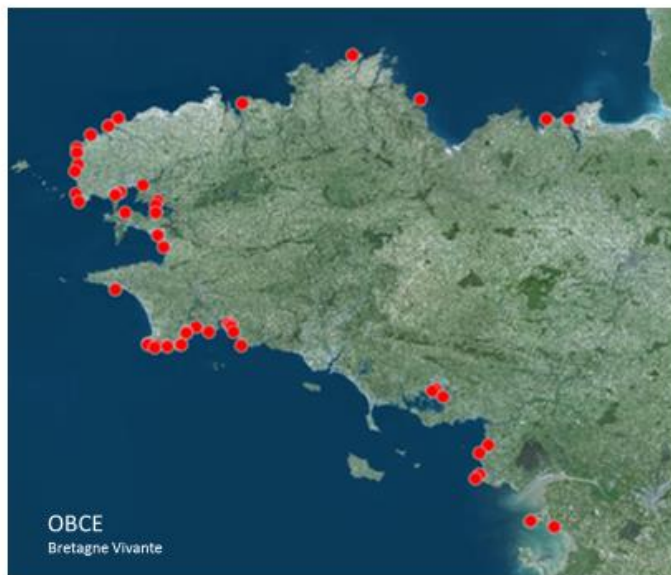
1- un atlas régional de la faune des estrans = Point zéro 2018-2021 d'un observatoire à long terme

Cartographie

Ordre Pleurobranchia (carnivores se nourrissant d'ascidies)

Berthella plumula (Montagu, 1803)

Le Croisic, St Goustan, 2017



une espèce =
une carte + une
fiche d'analyse
du statut régional

= Production de
l'équivalent des atlas
régionaux (oiseaux
nicheurs, papillons)
produits par BV

Pour quels produits?

Notes naturalistes dans des journaux scientifiques régionaux (an Aod, Pen ar Bed...), et nationaux avec les scientifiques partenaires.

Production de cartes inédites de répartition régionale des espèces intertidales

Production d'arguments pour l'élaboration de listes d'espèces d'intérêt particulier, déterminantes Znieff, liste rouge bretonne... par le CSRPN



1 : Un fichier « liste d'espèces» associée à différents fiches d'identification et critères explicatifs (habitat, motifs du choix de l'espèce....)

1	1) AB : Cliquez sur les cellules en vert (deux premières lignes) pour lire les explications sur le critère										Où chercher cette espèce			
2	Classification simplifiée		Nom latin valide	Nom latin alternatif	Nom commun	Remarque bio	Remarque sur l'habitat	Type d'habitat	Hydrotoponymie	Distribution régionale				
3	6	7	8	9	10	11	12	13	14	15	16	17		
85	Poissons													
87		Dyngnathus												
88			Apogoncomus guttulatus	Apogoncomus rufus	Apogoncomus rousselot		Bas médios et franc	Dans les herbiers et algues	2	35, 22, 29, 56, 44				
89			Apogoncomus Apogoncomus	Apogoncomus	Apogoncomus		Bas médios et franc	Dans les herbiers et algues	2	35, 22, 29, 56, 44				
90			Syngnathus aeneus	Syngnathus aeneus	Syngnathus aeneus		Bas médios et franc	Dans les herbiers	2	35, 22, 29, 56, 44				
91			Syngnathus lybata	Syngnathus lybata	Syngnathus lybata		Bas médios et franc	Dans les herbiers	2	35, 22, 29, 56, 44				
92														
93														
94														
95														
96														
97														
98														
99														
100														
101														
102														
103														
104														
105														
106														
107														
108														
109														
110														
111														
112														
113														

2 : Un fichier de saisie des données sous deux formats

Une donnée = un nom d'espèce + une date + coordonnées spatiales + nom observateur

3 : validation et mise en forme pour saisie dans serena

1	A	B	C	D	E	F	G	H	I	J	K	L	M	N	O
2		nom espèce	date	espèce		lat (Bretagne 51) commune		long (44)		nom de l'observateur					
3		Hily Christian	10/07/2018	Dolichopus tentans		151186	4801380	Galatréy (29077)		Le Cornic					
4		Hily Christian	10/07/2018	Bombus lucorum		151186	4801380	Galatréy (29077)		Le Cornic					
5		Hily Christian	10/07/2018	Meloboris gallicus		151186	4801380	Galatréy (29077)		Le Cornic					
6		Hily Christian	10/07/2018	Leucophaea phaeopus		151186	4801380	Galatréy (29077)		Le Cornic					
7		Hily Christian	10/07/2018	Andrena gibbosa		151186	4801380	Galatréy (29077)		Le Cornic					
8		Hily Christian	10/07/2018	Andrena fuscipes		151186	4801380	Galatréy (29077)		Le Cornic					
9		Hily Christian	10/07/2018	Andrena fuscipes		151186	4801380	Galatréy (29077)		Le Cornic					
10		Hily Christian	10/07/2018	Andrena fuscipes		151186	4801380	Galatréy (29077)		Le Cornic					
11		Hily Christian	10/07/2018	Andrena fuscipes		151186	4801380	Galatréy (29077)		Le Cornic					
12		Hily Christian	10/07/2018	Andrena fuscipes		151186	4801380	Galatréy (29077)		Le Cornic					
13		Hily Christian	10/07/2018	Andrena fuscipes		151186	4801380	Galatréy (29077)		Le Cornic					
14		Hily Christian	10/07/2018	Andrena fuscipes		151186	4801380	Galatréy (29077)		Le Cornic					
15		Hily Christian	10/07/2018	Andrena fuscipes		151186	4801380	Galatréy (29077)		Le Cornic					
16		Hily Christian	10/07/2018	Andrena fuscipes		151186	4801380	Galatréy (29077)		Le Cornic					
17		Hily Christian	10/07/2018	Andrena fuscipes		151186	4801380	Galatréy (29077)		Le Cornic					
18		Hily Christian	10/07/2018	Andrena fuscipes		151186	4801380	Galatréy (29077)		Le Cornic					
19		Hily Christian	10/07/2018	Andrena fuscipes		151186	4801380	Galatréy (29077)		Le Cornic					
20		Hily Christian	10/07/2018	Andrena fuscipes		151186	4801380	Galatréy (29077)		Le Cornic					
21		Hily Christian	10/07/2018	Andrena fuscipes		151186	4801380	Galatréy (29077)		Le Cornic					
22		Hily Christian	10/07/2018	Andrena fuscipes		151186	4801380	Galatréy (29077)		Le Cornic					
23		Hily Christian	10/07/2018	Andrena fuscipes		151186	4801380	Galatréy (29077)		Le Cornic					
24		Hily Christian	10/07/2018	Andrena fuscipes		151186	4801380	Galatréy (29077)		Le Cornic					
25		Hily Christian	10/07/2018	Andrena fuscipes		151186	4801380	Galatréy (29077)		Le Cornic					
26		Hily Christian	10/07/2018	Andrena fuscipes		151186	4801380	Galatréy (29077)		Le Cornic					
27		Hily Christian	10/07/2018	Andrena fuscipes		151186	4801380	Galatréy (29077)		Le Cornic					
28		Hily Christian	10/07/2018	Andrena fuscipes		151186	4801380	Galatréy (29077)		Le Cornic					
29		Hily Christian	10/07/2018	Andrena fuscipes		151186	4801380	Galatréy (29077)		Le Cornic					
30		Hily Christian	10/07/2018	Andrena fuscipes		151186	4801380	Galatréy (29077)		Le Cornic					
31		Hily Christian	10/07/2018	Andrena fuscipes		151186	4801380	Galatréy (29077)		Le Cornic					
32		Hily Christian	10/07/2018	Andrena fuscipes		151186	4801380	Galatréy (29077)		Le Cornic					

4 : Analyse via la métabase Bretagne Vivante Cartographie via QGIS

Espèces sensibles, rares, d'intérêt patrimonial....

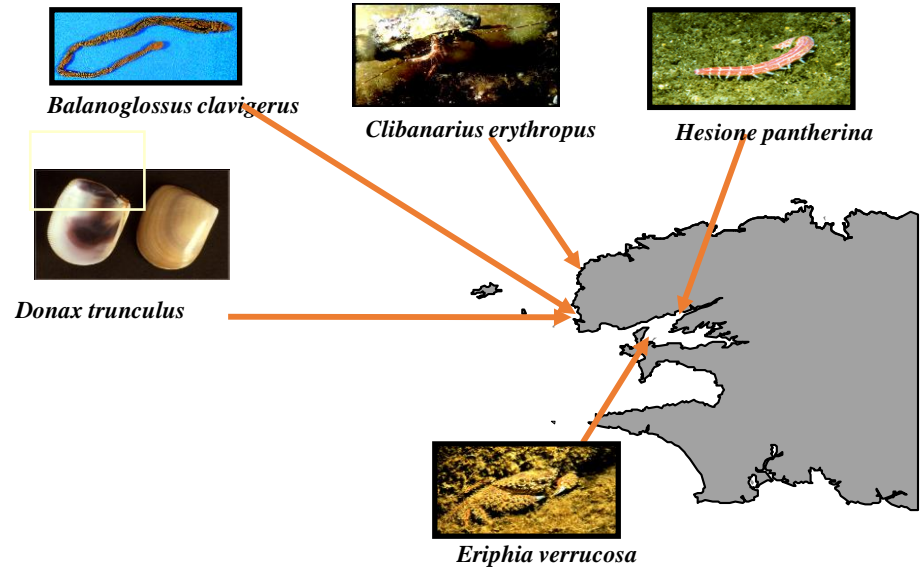
Etablir le statut régional d'espèces particulières : soupçonnées d'être en voie de régression, à répartition peu ou mal connue...(comatule, oursin violet, limaces)

Paracentrotus lividus



Objectif : Caractériser les effets du réchauffement global des eaux marines sur les espèces intertidales

Quelques espèces littorales autochtones en limite nord indicateurs du réchauffement des eaux



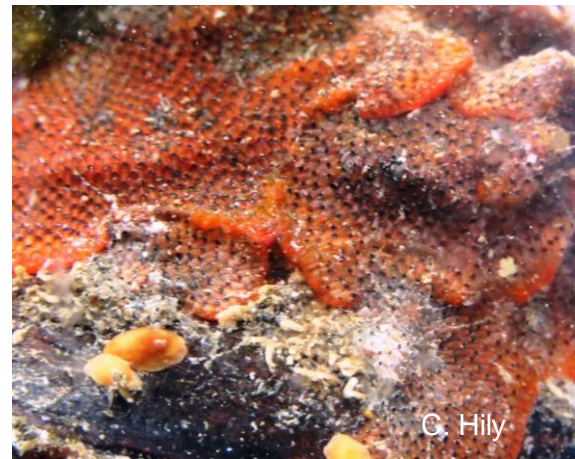
Première étape : établir le statut et les limites géographiques d'espèces connues pour être en limite dans la région.

Deuxième étape : détecter le changement des limites (régression ou extension d'espèces vers le nord))

Les espèces introduites par l'aquaculture, les transits de bateaux (eaux de ballast, ancres..) :



Pachygrapsus marmoratus, le crabe marbré



Watersipora subatra, bryozoaire encroûtant

L'inventaire permanent permettra de détecter la dynamique de la distribution des populations

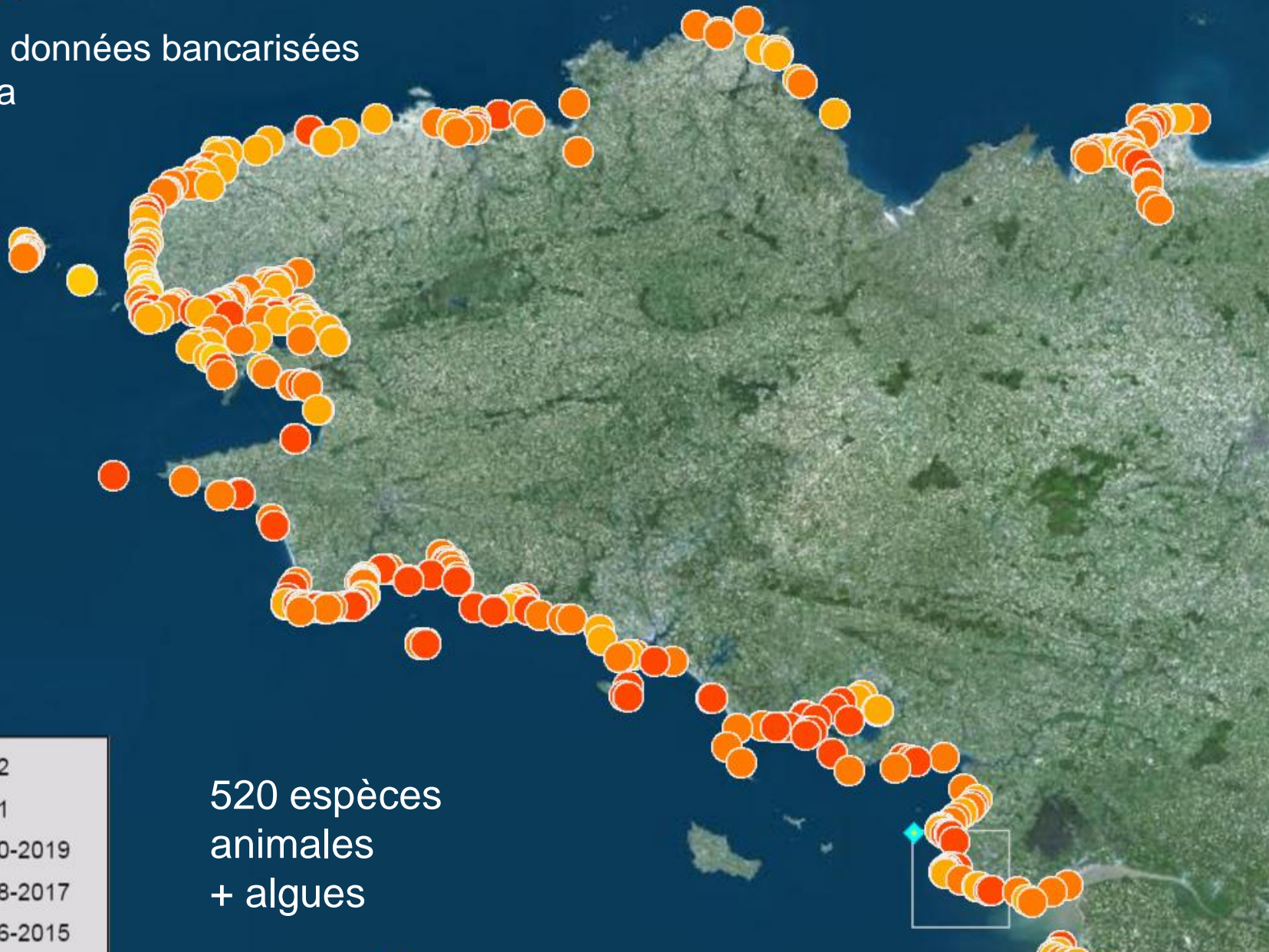
Les années 2019-2021 auront permis de constituer **un réseau de bénévoles** qui sont devenus des **observateurs compétents** de la biodiversité des estrans de Bretagne : **les estranologues!**



Agenda 2022:

- compléments d'inventaire
- Organisation de l'atlas : Rédaction synthèse (dossier service civique, contrat nature)
- 2^{ème} « journée des estranologues »
- Communication externe, valorisation par notes naturalistes

18000 données bancarisées
Serena



520 espèces
animales
+ algues

- 2022
- 2021
- 2020-2019
- 2018-2017
- 2016-2015

Aujourd'hui l'OBCE c'est aussi : un réseau qui est devenu

- Capable de jouer un rôle de veilleur et de lanceur d'alerte
- Capable de faire des propositions et d'accompagner les décideurs locaux et régionaux dans des projets et des politiques environnementales sur le littoral (ABC, ABI)
- Capable de mettre à disposition des données permettant d'étayer les argumentations pour « les dossiers mer » des associations environnementales (commissions mer BV, ERB, Vivarmor, FBNE)
- Capable de mettre à disposition des données nouvelles aux institutions régionales (ABB, CSRPN, OEB, DREAL, Région) pour aider la politique environnementale régionale et la préservation de la biodiversité marine.
- Capable de produire des notes scientifiques sur la biodiversité des espèces intertidales

Pour toute correspondance : observatoire.estran@bretagne-vivante.org